

MACROTRATTO "C"

FIUME ARNO

SX DX

Scheda C1 - 820 m

1) Stato del territorio circostante

c) Arativi misti ed urbanizzazione rada 5

d) Aree urbanizzate 1

2bis) Vegetazione nella fascia perifluviale secondaria

a) Formazioni arboree riparie 20

d) Vegetazione assente 1

3) Ampiezza della fascia di vegetazione perifluviale

c) 1 - 5 m 5

d) Vegetazione assente 1

4) Continuità della fascia perifluviale

a) Senza interruzioni 20

d) Suolo nudo o vegetazione erbacea rada 1

5) Condizioni idriche dell'alveo

a) Alveo di morbida < triplo del bagnato 20

6) Conformazione delle rive

b) Con erbe ed arbusti 15

d) Rive nude 1

7) Strutture di ritenzione

c) Libere e mobili con piene 5

8) Erosione

b) Solamente nelle curve e/o strettoie 15

d) Molto evidente 1

9) Sezione trasversale

c) Artificiali con qualche elemento naturale 5

10) Struttura del fondo dell'alveo

c) Facilmente mobile 5

11) Raschi, pozze e meandri

c) Lunghe pozze e pochi meandri 5

12) Componente vegetale

(Flusso Turbolento)

c) Periphyton discreto 5

13) Detrito

c) Frammenti polposi 50

14) Comunità macrobentonica

c) Poco equilibrata e diversificata 5

Punteggio totale

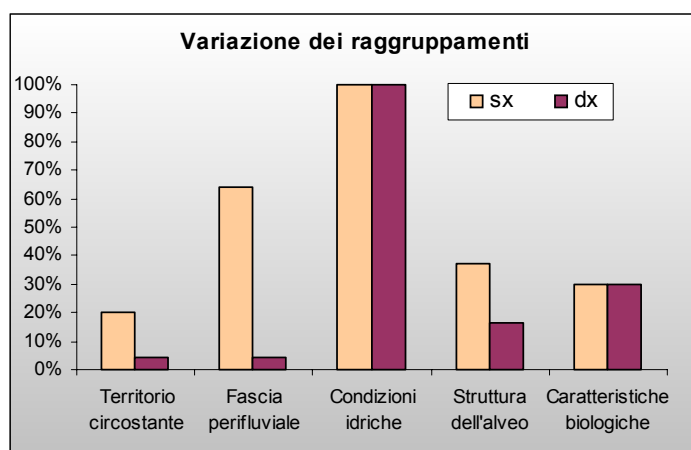
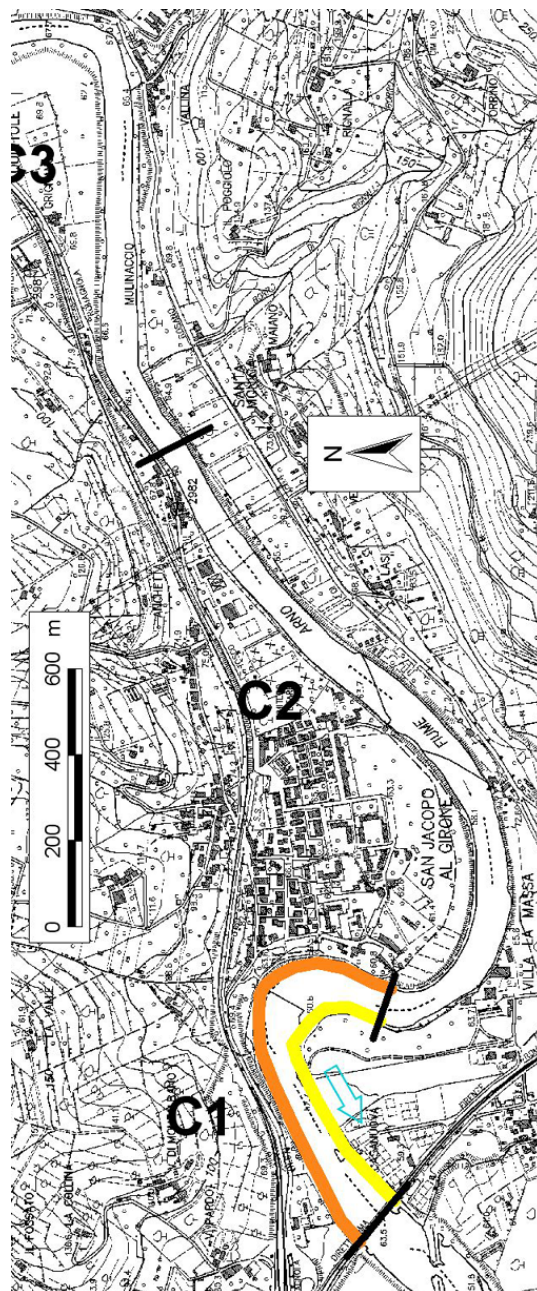
135 61

Livello di funzionalità

III IV

Giudizio

M S



MACROTRATTO "C"

FIUME ARNO

SX DX

Scheda C2 - 1737 m

1) Stato del territorio circostante

c) Arativi misti ed urbanizzazione rada 5

d) Aree urbanizzate 1

2bis) Vegetazione nella fascia

perifluviale secondaria

c) Formazioni arboree non riparie 5

d) Vegetazione erbacea o assente 1

3) Ampiezza della fascia

di vegetazione perifluviale

c) 1 - 5 m 5

d) Vegetazione assente 1

4) Continuità della fascia perifluviale

c) Interruzioni frequenti 5

d) Suolo nudo o vegetazione erbacea rada 1

5) Condizioni idriche dell'alveo

a) Alveo di morbida < triplo del bagnato 20

6) Conformazione delle rive

b) Con erbe ed arbusti 15

d) Rive nude 1

7) Strutture di ritenzione

c) Libere e mobili con piene 5

8) Erosione

c) Frequenti con scavo nelle rive 5

d) Molto evidente 1

9) Sezione trasversale

c) Artificiali con qualche elemento naturale 5

10) Struttura del fondo dell'alveo

c) Facilmente movibile 5

11) Raschi, pozze e meandri

c) Lunghe pozze e pochi meandri 5

12) Componente vegetale

(Flusso Turbolento)

c) Periphyton discreto 5

13) Detrito

c) Frammenti polposi 50

14) Comunità macrobentonica

c) Poco equilibrata e diversificata 5

Punteggio totale

95

61

Livello di funzionalità

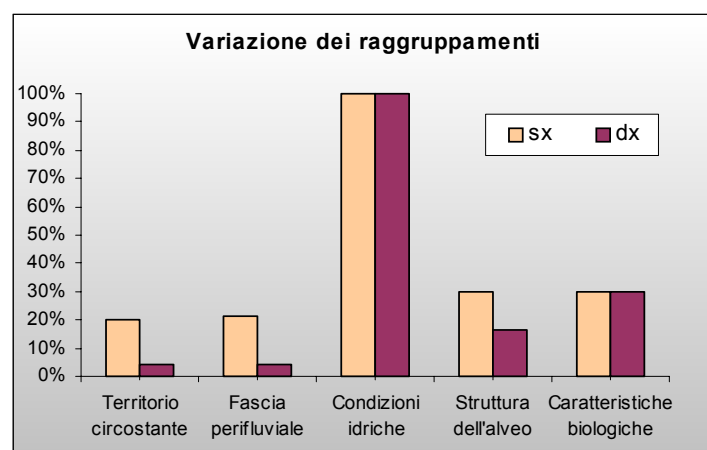
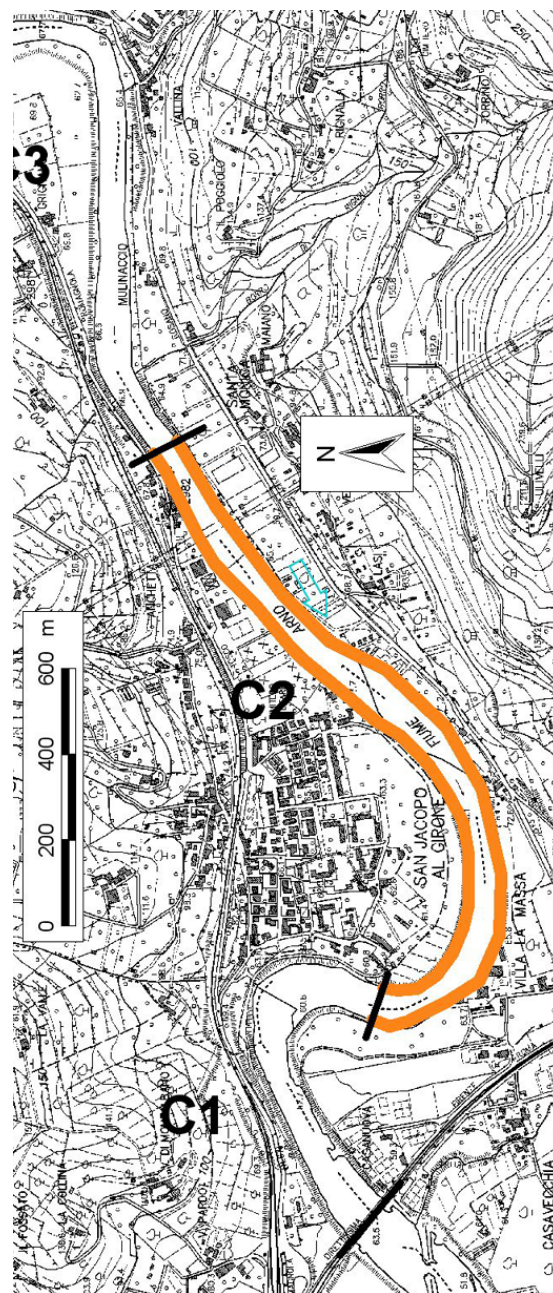
IV

IV

Giudizio

S

S



MACROTRATTO "C"

FIUME ARNO

SX DX

Scheda C3 - 1422 m

1) Stato del territorio circostante

c) Colture stagionali/permanenti

5 5

2bis) Vegetazione nella fascia perifluviale secondaria

a) Formazioni arboree riparie

20

b) Formazioni arbustive riparie

15

3) Ampiezza della fascia di vegetazione perifluviale

c) 1 - 5 m

5 5

4) Continuità della fascia perifluviale

c) Interruzioni frequenti

5

b) Con interruzioni

10

5) Condizioni idriche dell'alveo

a) Alveo di morbida < triplo del bagnato

20

6) Conformazione delle rive

b) Con erbe ed arbusti

15

15

7) Strutture di ritenzione

c) Libere e mobili con piene

5

8) Erosione

b) Solamente nelle curve e/o strettoie

15

15

9) Sezione trasversale

c) Artificiali con qualche elemento naturale

5

10) Struttura del fondo dell'alveo

b) A tratti mivibile

15

11) Raschi, pozze e meandri

c) Lunghe pozze e pochi meandri

5

12bis) Componente vegetale

(Flusso Laminare)

c) Periphyton discreto o poco sviluppato

5

13) Detrito

c) Frammenti polposi

50

14) Comunità macrobentonica

c) Poco equilibrata e diversificata

5

Punteggio totale

130

130

Livello di funzionalità

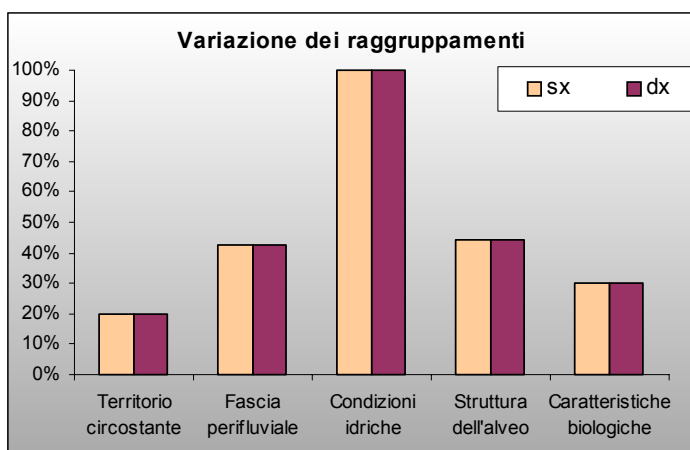
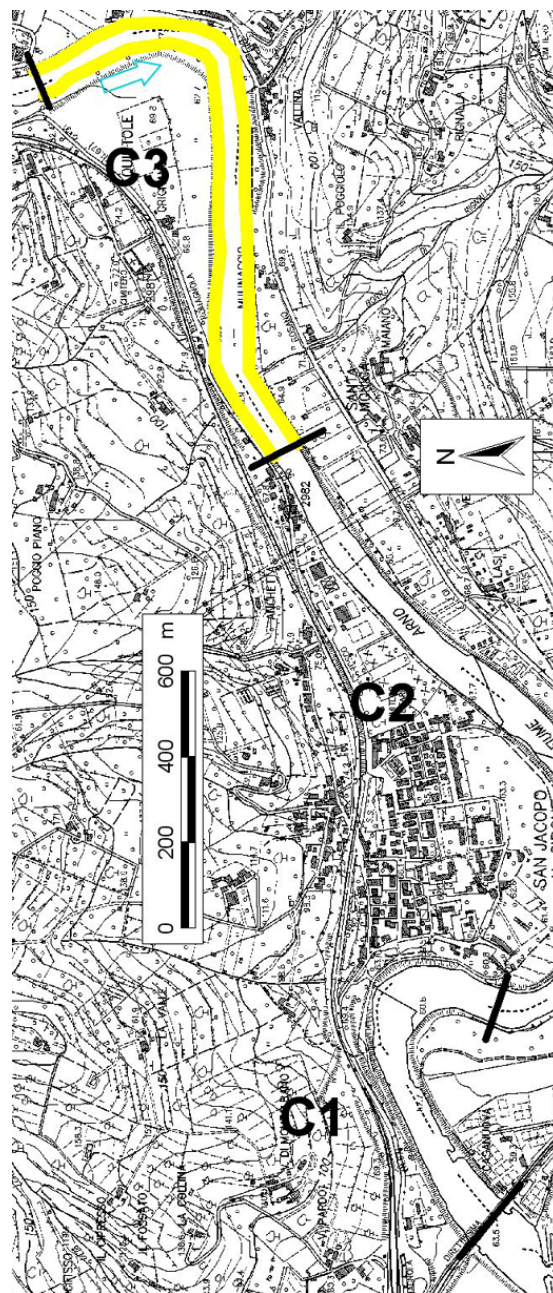
III

III

Giudizio

M

M



MACROTRATTO "C"

FIUME ARNO

SX DX

Scheda C4 - 1924 m

1) Stato del territorio circostante

d) Aree urbanizzate

1 1

2bis) Vegetazione nella fascia perifluviale secondaria

d) Vegetazione arbustiva non riparia

1 1

d) Vegetazione erbacea o assente

1 1

3) Ampiezza della fascia di vegetazione perifluviale

c) 1 - 5 m

5 1

d) Vegetazione assente

1 1

4) Continuità della fascia perifluviale

c) Interruzioni frequenti

5 1

d) Suolo nudo o vegetazione erbacea rada

1 1

5) Condizioni idriche dell'alveo

a) Alveo di morbida < triplo del bagnato

20 20

6) Conformazione delle rive

c) Con sottile strato erboso

5 1

d) Rive nude

1 1

7) Strutture di ritenzione

c) Libere e mobili con piene

5 5

8) Erosione

c) Frequenti con scavo nelle rive

5 1

d) Molto evidente

1 1

9) Sezione trasversale

c) Artificiali con qualche elemento naturale

5 5

10) Struttura del fondo dell'alveo

c) Facilmente mobile

5 5

11) Raschi, pozze e meandri

c) Lunghe pozze e pochi meandri

5 5

12) Componente vegetale

(Flusso Turbolento)

c) Periphyton discreto

5 5

13) Detrito

c) Frammenti polposi

50 50

14) Comunità macrobentonica

c) Poco equilibrata e diversificata

5 5

Punteggio totale

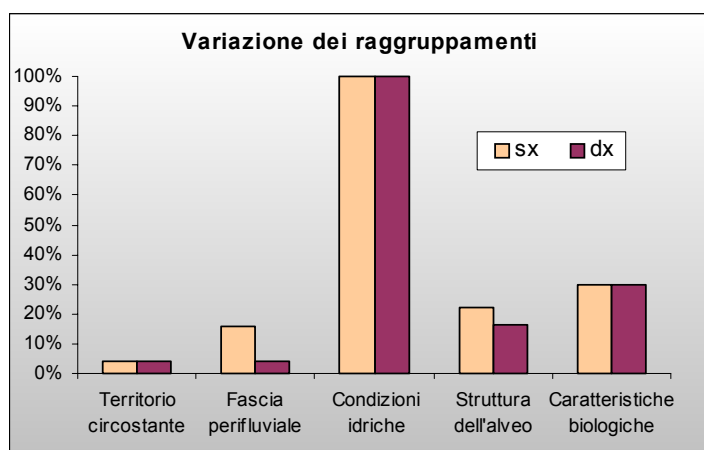
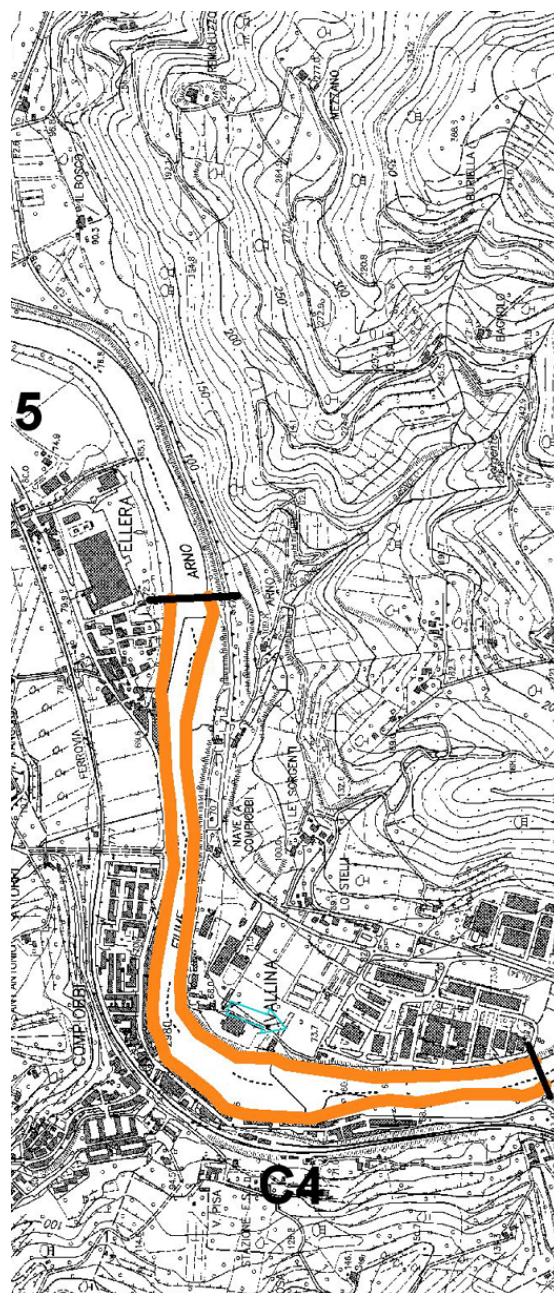
77 61

Livello di funzionalità

IV IV

Giudizio

S S



MACROTRATTO "C"

FIUME ARNO

SX DX

Scheda C5 - 1351 m

1) Stato del territorio circostante

- b) Prati, pascoli, pochi arativi ed incolti 20
c) Colture stagionali/permanenti 5

2bis) Vegetazione nella fascia perifluviale secondaria

- a) Formazioni arboree riparie 20
b) Vegetazione arbustiva riparia 15

3) Ampiezza della fascia di vegetazione perifluviale

- c) 1 - 5 m 5 5

4) Continuità della fascia perifluviale

- a) Senza interruzioni 20
b) Con interruzioni 10

5) Condizioni idriche dell'alveo

- a) Alveo di morbida < triplo del bagnato 20

6) Conformazione delle rive

- b) Con erbe ed arbusti 15 15

7) Strutture di ritenzione

- c) Libere e mobili con piene 5

8) Erosione

- a) Poco evidente e non rilevante 20
b) Solamente nelle curve e/o strettoie 15

9) Sezione trasversale

- c) Artificiali con qualche elemento naturale 5

10) Struttura del fondo dell'alveo

- b) A tratti mobile 15

11) Raschi, pozze e meandri

- c) Lunghe pozze e pochi meandri 5

12bis) Componente vegetale

(Flusso Laminare)

- c) Periphyton discreto 5

13) Detrito

- c) Frammenti polposi 50

14) Comunità macrobentonica

- c) Poco equilibrata e diversificata 5

Punteggio totale

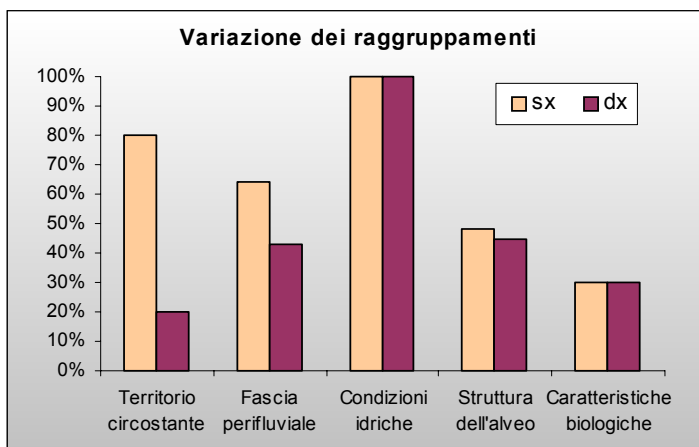
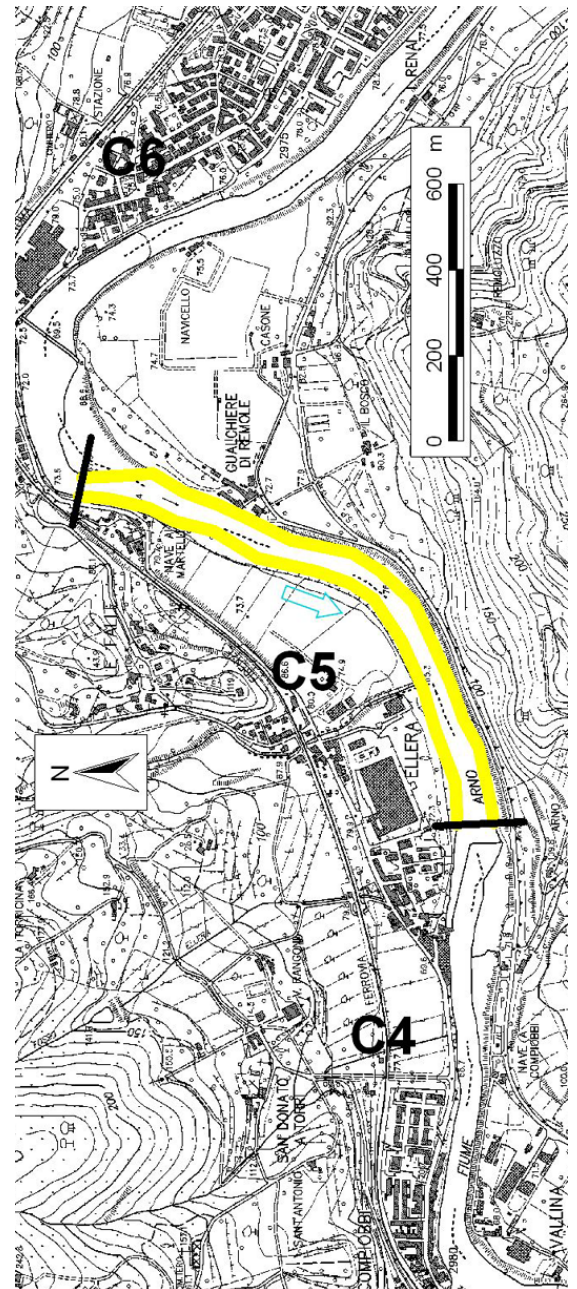
165 130

Livello di funzionalità

III III

Giudizio

M M



MACROTRATTO "C"

FIUME ARNO

SX DX

Scheda C6 - 1755 m

1) Stato del territorio circostante

- b) Prati, pascoli, pochi arativi ed incolti 20
d) Aree urbanizzate 1

2bis) Vegetazione nella fascia perfluviale secondaria

- c) Formazioni arboree non riparie 5
d) Vegetazione erbacea o assente 1

3) Ampiezza della fascia di vegetazione perfluviale

- c) 1 - 5 m 5
d) Vegetazione assente 1

4) Continuità della fascia perfluviale

- c) Interruzioni frequenti 5
d) Suolo nudo o vegetazione erbacea rada 1

5) Condizioni idriche dell'alveo

- a) Alveo di morbida < triplo del bagnato 20

6) Conformazione delle rive

- c) Con sottile strato erboso 5
d) Rive nude 1

7) Strutture di ritenzione

- c) Libere e mobili con piene 5

8) Erosione

- c) Frequenti con scavo nelle rive 5
d) Molto evidente 1

9) Sezione trasversale

- c) Artificiali con qualche elemento naturale 5

10) Struttura del fondo dell'alveo

- c) Facilmente movibile 5

11) Raschi, pozze e meandri

- c) Lunghe pozze e pochi meandri 5

12bis) Componente vegetale

(Flusso Laminare)

- c) Periphyton poco sviluppato 5

13) Detrito

- c) Frammenti polposi 50

14) Comunità macrobentonica

- c) Poco equilibrata e diversificata 5

Punteggio totale

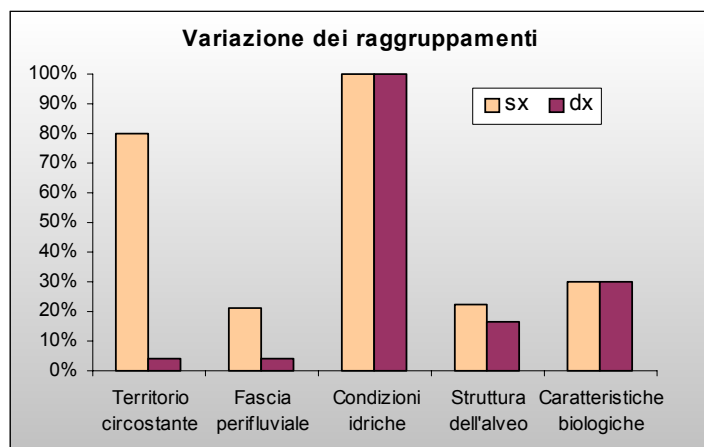
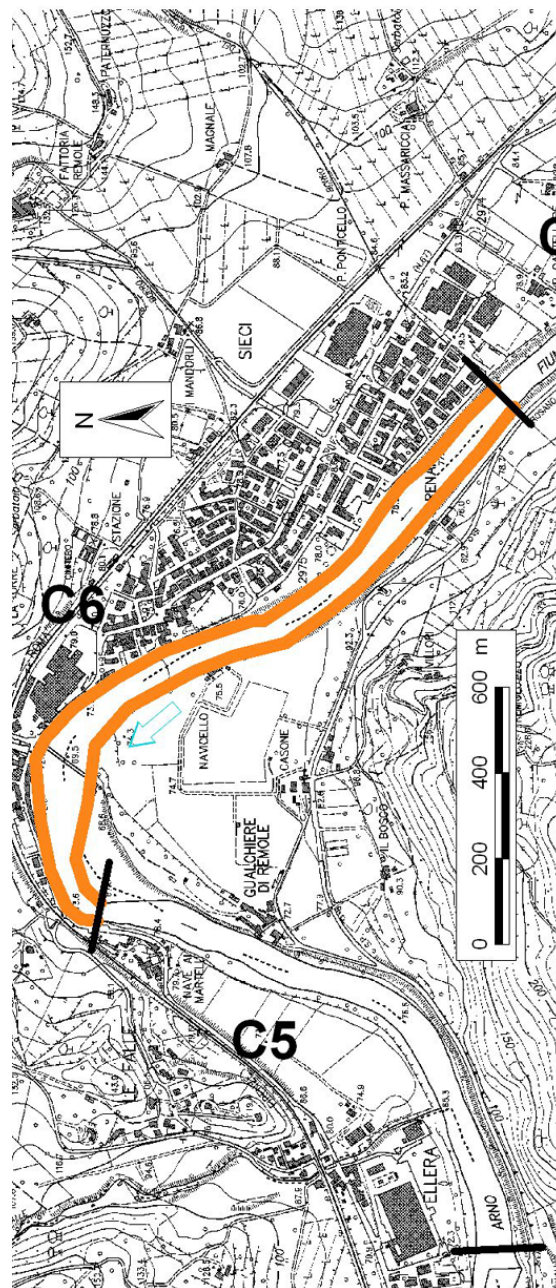
100 61

Livello di funzionalità

IV IV

Giudizio

S S



MACROTRATTO "C"

FIUME ARNO

SX DX

Scheda C7 - 5013 m

1) Stato del territorio circostante

- b) Prati, pascoli, pochi arativi ed incolti 20
d) Aree urbanizzate 1

2) Vegetazione nella fascia perfluviale primaria

- a) Formazioni arboree riparie 30

2bis) Vegetazione nella fascia perfluviale secondaria

- b) Formazioni arbustive riparie 15

3) Ampiezza della fascia di vegetazione perfluviale

- b) 5-30 m 15

- c) 1 - 5 m 5

4) Continuità della fascia perfluviale

- b) Con interruzioni 10

- c) Interruzioni frequenti 5

5) Condizioni idriche dell'alveo

- a) Alveo di morbida < triplo del bagnato 20

6) Conformazione delle rive

- a) Con vegetazione arborea e/o massi 25

- b) Con erbe ed arbusti 15

7) Strutture di ritenzione

- b) Massi/rami con deposito sedimento 15

8) Erosione

- b) Solamente nelle curve e/o strettoie 15 15

9) Sezione trasversale

- b) Naturale con lievi interventi artificiali 10

10) Struttura del fondo dell'alveo

- b) A tratti mobile 15

11) Raschi, pozze e meandri

- b) Presenti a distanze diverse 20

12) Componente vegetale (Flusso Turbolento)

- c) Periphyton discreto 5

13) Detrito

- b) Frammenti fibrosi e polposi 10

14) Comunità macrobentonica

- c) Poco equilibrata e diversificata 5

Punteggio totale

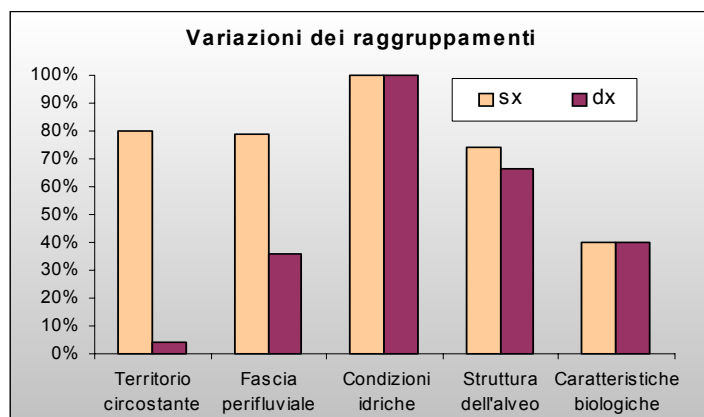
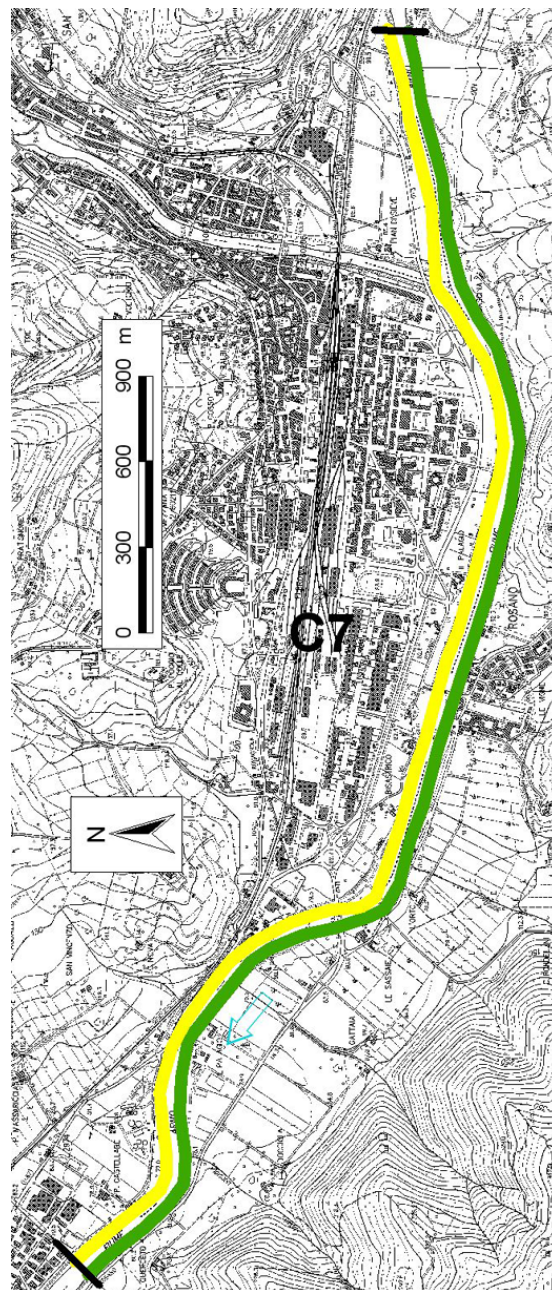
215 156

Livello di funzionalità

II III

Giudizio

B M



MACROTRATTO "C"

FIUME ARNO

SX DX

Scheda C8 - 4089 m

1) Stato del territorio circostante

- b) Prati, pascoli, pochi arativi ed incolti
c) Colture stagionali/permanenti

2) Vegetazione nella fascia perfluviale primaria

- a) Formazioni arboree riparie

3) Ampiezza della fascia di vegetazione perfluviale

- b) 5-30 m

4) Continuità della fascia perfluviale

- a) Senza interruzioni
b) Con interruzioni

5) Condizioni idriche dell'alveo

- a) Alveo di morbida < triplo del bagnato

6) Conformazione delle rive

- a) Con vegetazione arborea e/o massi
b) Con erbe ed arbusti

7) Strutture di ritenzione

- b) Massi/rami con deposito sedimento

8) Erosione

- b) Solamente nelle curve e strettoie

9) Sezione trasversale

- a) Naturale

10) Struttura del fondo dell'alveo

- b) A tratti mobile

11) Raschi, pozze e meandri

- a) Raschi e pozze ben distinti e ricorrenti

12) Componente vegetale (Flusso Turbolento)

- c) Periphyton discreto

13) Detrito

- b) Frammenti fibrosi e polposi

14) Comunità macrobentonica

- c) Poco equilibrata e diversificata

Punteggio totale

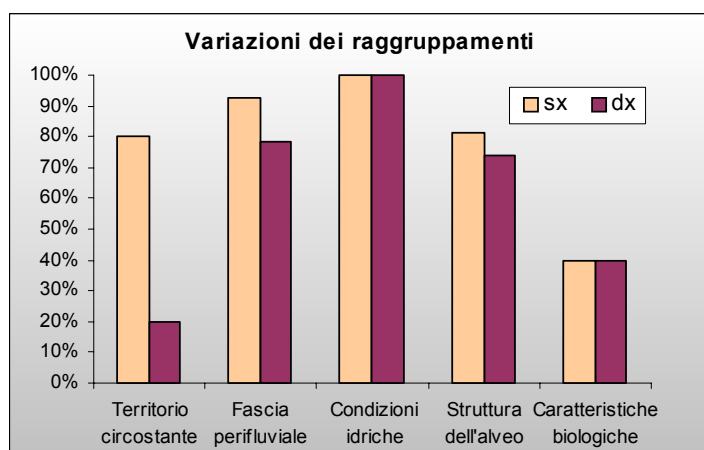
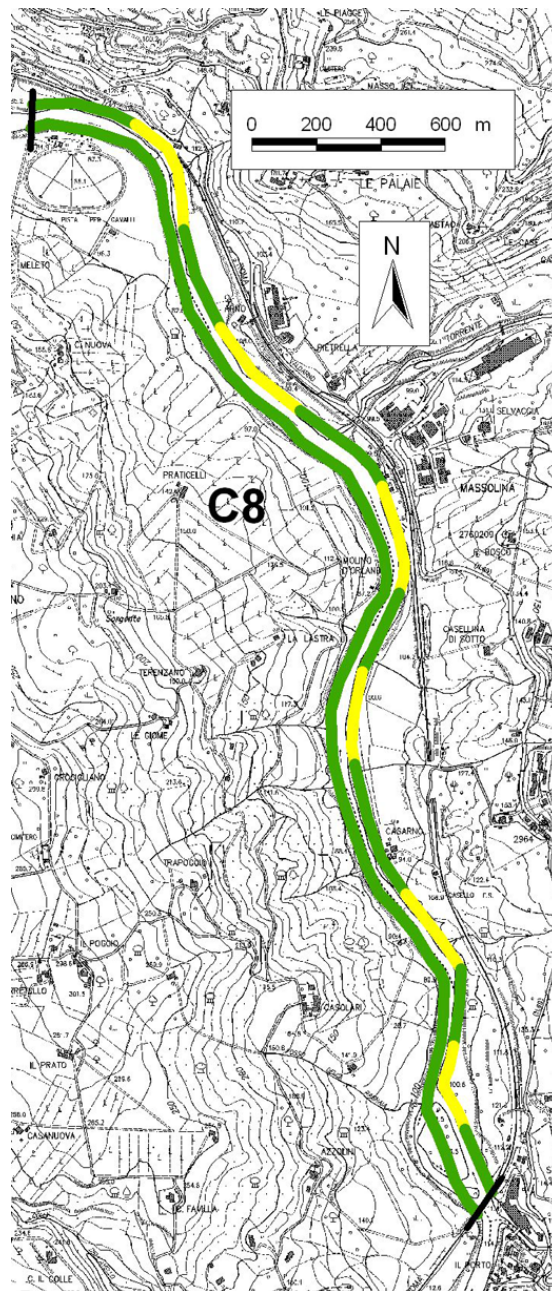
235 200

Livello di funzionalità

II II-III

Giudizio

B B-M



MACROTRATTO "C"

FIUME ARNO

SX

DX

Scheda C9 - 2489 m

1) Stato del territorio circostante

- b) Prati, pascoli, pochi arativi ed incolti 20
c) Urbanizzata rada 5

2) Vegetazione nella fascia perfluviale primaria

- a) Formazioni arboree riparie 30

2bis) Vegetazione nella fascia perfluviale secondaria

- c) Formazioni arboree non riparie 5

3) Ampiezza della fascia di vegetazione perfluviale

- c) 1 - 5 5 5

4) Continuità della fascia perfluviale

- c) Con interruzioni frequenti 5 5

5) Condizioni idriche dell'alveo

- a) Alveo di morbida < triplo del bagnato 20

6) Conformazione delle rive

- b) Con erbe ed arbusti 15 15

7) Strutture di ritenzione

- c) Libere e mobili con piene 5

8) Erosione

- b) Solamente nelle curve e/o strettoie 15

- c) Frequenti con scavo nelle rive 5

9) Sezione trasversale

- b) Naturale con lievi interventi artificiali 10

10) Struttura del fondo dell'alveo

- b) A tratti mobile 15

11) Raschi, pozze e meandri

- c) Lunghe pozze e pochi meandri 5

12bis) Componente vegetale

(Flusso turbolento)

- c) Periphyton discreto 5

13) Detrito

- c) Frammenti polposi 50

14) Comunità macrobentonica

- c) Poco equilibrata e diversificata 5

Punteggio totale

160

110

Livello di funzionalità

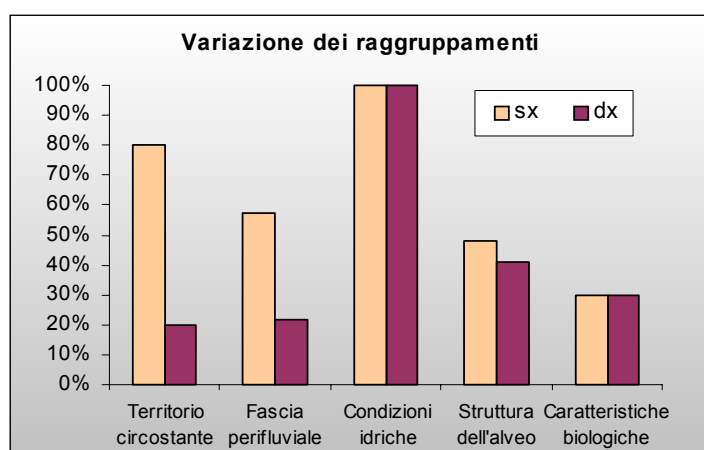
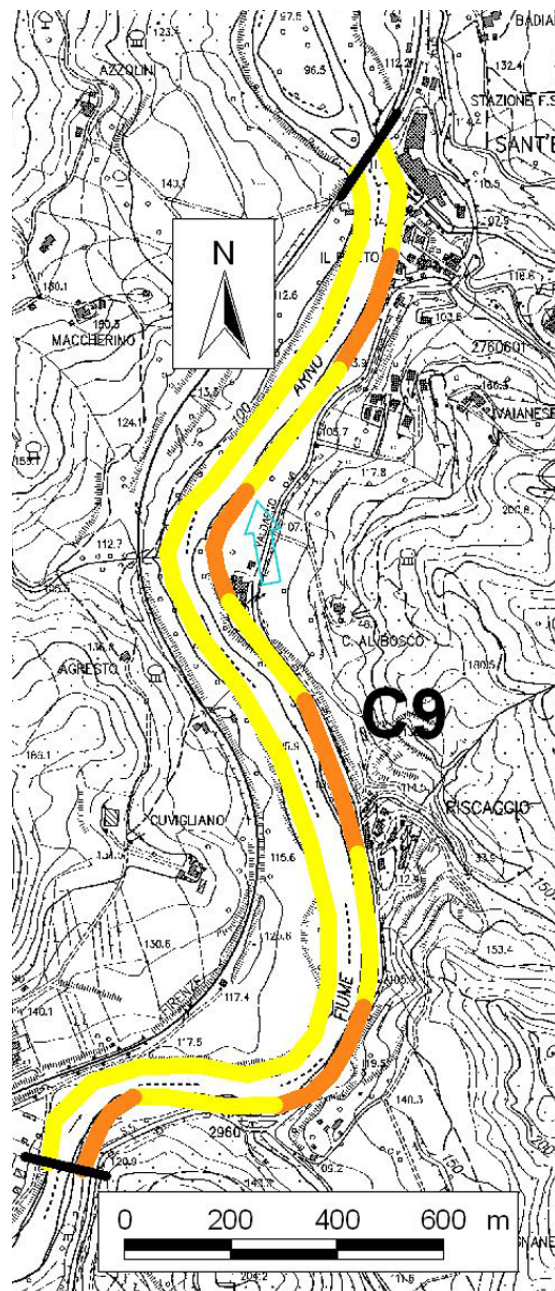
III

III-IV

Giudizio

M

M-S



MACROTRATTO "C"

FIUME ARNO

SX DX

Scheda C10 - 4285 m

1) Stato del territorio circostante

- c) Colture stagionali/permanenti
- d) Aree urbanizzate

1

5

2bis) Vegetazione nella fascia perfluviale secondaria

- c) Formazioni arboree non riparie
- d) Vegetazione erbacea

1

5

3) Ampiezza della fascia di vegetazione perfluviale

- c) 1 - 5 m
- d) Vegetazione assente

1

5

4) Continuità della fascia perfluviale

- b) Con interruzioni
- d) Vegetazione erbacea rada

1

10

5) Condizioni idriche dell'alveo

- a) Alveo di morbida < triplo del bagnato

20

6) Conformazione delle rive

- d) Rive nude

1

1

7) Strutture di ritenzione

- c) Libere e mobili con piene

5

8) Erosione

- c) Frequenti con scavo nelle rive
- d) Molto evidente con rive scavate

1

5

9) Sezione trasversale

- c) Artificiali con qualche elemento naturale

5

10) Struttura del fondo dell'alveo

- c) Facilmente mobile

5

11) Raschi, pozze e meandri

- d) Raschi e pozze assenti

1

12bis) Componente vegetale (Flusso Laminare)

- c) Periphyton discreto

5

13) Detrito

- c) Frammenti polposi

50

14) Comunità macrobentonica

- c) Poco equilibrata e diversificata

5

Punteggio totale

57

82

Livello di funzionalità

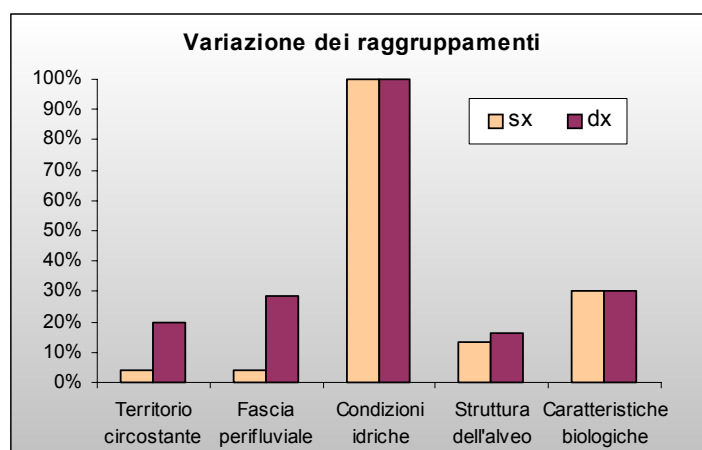
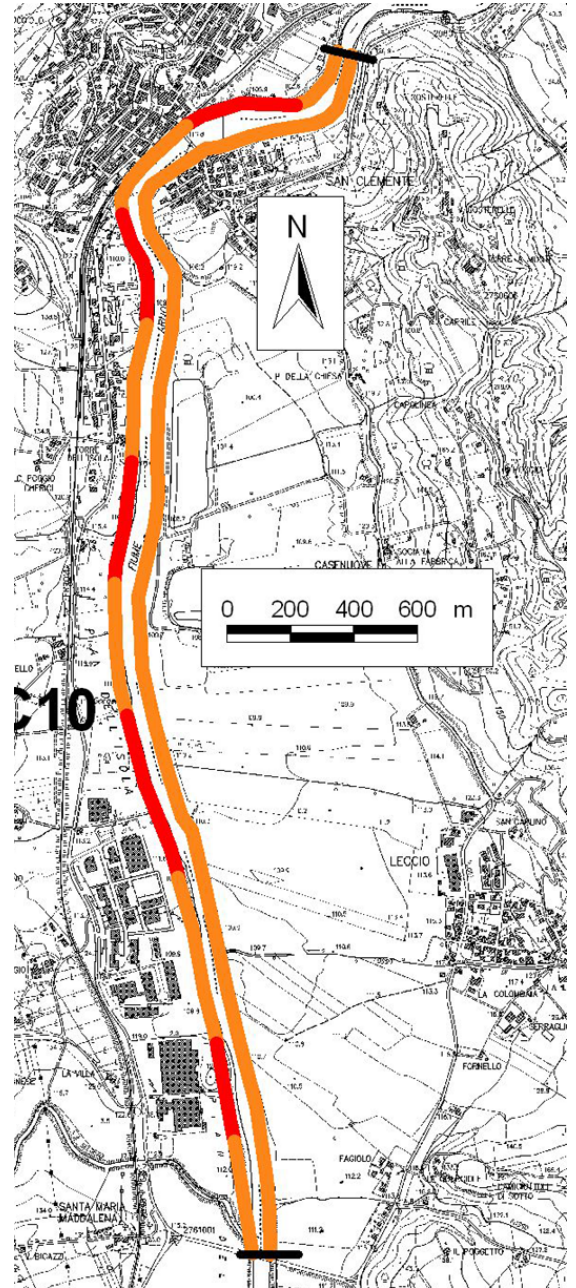
IV-V

IV

Giudizio

S-P

S



MACROTRATTO "C"

FIUME ARNO

SX DX

Scheda C11 - 1633 m

1) Stato del territorio circostante

c) Colture stagionali/permanenti

5 5

2) Vegetazione nella fascia perifluviale primaria

c) Formazioni arboree non riparie

10 10

3) Ampiezza della fascia di vegetazione perifluviale

c) 1 - 5 m

5 5

4) Continuità della fascia perifluviale

b) Con interruzioni

10 10

5) Condizioni idriche dell'alveo

a) Alveo di morbida < triplo del bagnato

20

6) Conformazione delle rive

c) Con sottile strato erboso

5 5

7) Strutture di ritenzione

c) Libere e mobili con piene

5

8) Erosione

c) Frequenti con scavo nelle rive

5 5

9) Sezione trasversale

b) Naturale con lievi interventi artificiali

10

10) Struttura del fondo dell'alveo

c) Facilmente mobile

5

11) Raschi, pozze e meandri

d) Raschi e pozze assenti

1

12bis) Componente vegetale (Flusso Laminare)

c) Periphyton discreto

5

13) Detrito

c) Frammenti polposi

50

14) Comunità macrobentonica

c) Poco equilibrata e diversificata

5

Punteggio totale

96

96

Livello di funzionalità

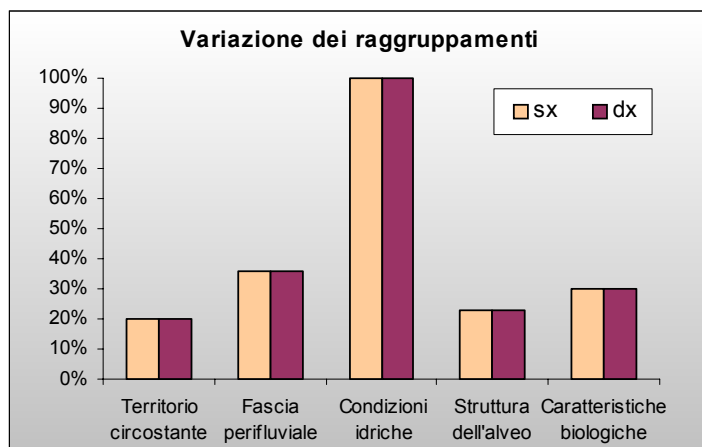
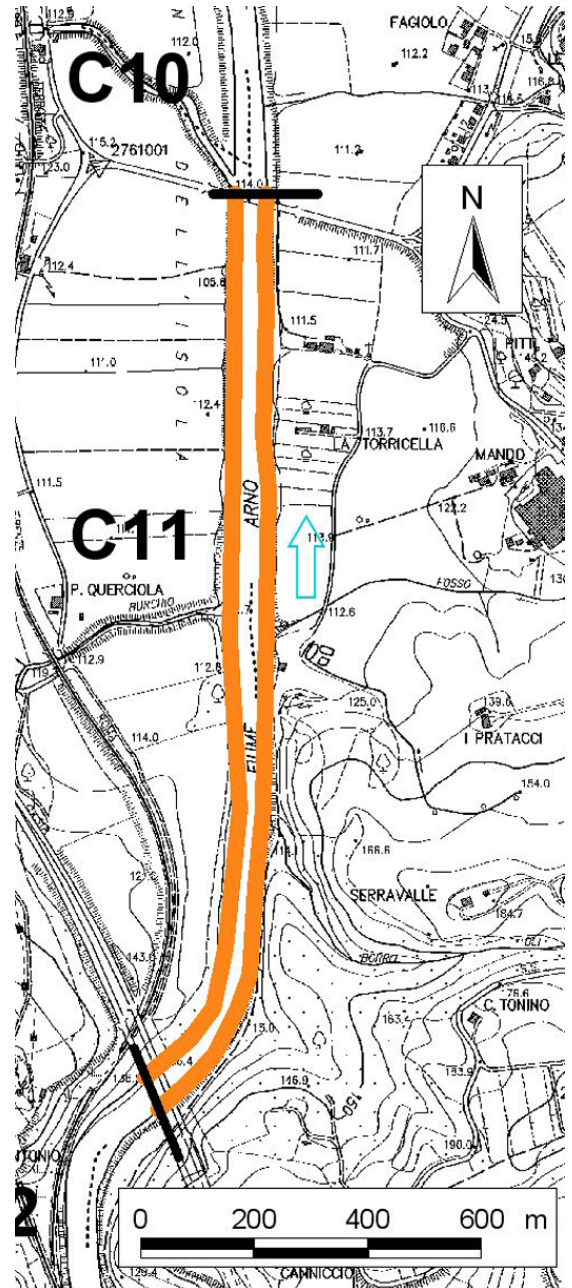
IV

IV

Giudizio

S

S



MACROTRATTO “C”

FIUME ARNO

SX

DX

Scheda C12 - 929 m

- 1) Stato del territorio circostante**
 - b) Prati, pascoli, pochi arativi ed incolti
 - c) Colture stagionali/permanenti
- 2bis) Vegetazione nella fascia perifluviale secondaria**
 - b) Formazioni arbustive riparie
- 2) Vegetazione nella fascia perifluviale primaria**
 - a) Formazioni arboree riparie
- 3) Ampiezza della fascia di vegetazione perifluviale**
 - c) 1 - 5
- 4) Continuità della fascia perifluviale**
 - b) Con interruzioni
 - c) Interruzioni frequenti
- 5) Condizioni idriche dell'alveo**
 - a) Alveo di morbida < triplo del bagnato
- 6) Conformazione delle rive**
 - b) Con erbe ed arbusti
 - d) Rive nude
- 7) Strutture di ritenzione**
 - c) Libere e mobili con piene
- 8) Erosione**
 - c) Frequenti con scavo nelle rive
 - d) Molto evidente con rive scavate
- 9) Sezione trasversale**
 - b) Naturale con lievi interventi artificiali
- 10) Struttura del fondo dell'alveo**
 - b) A tratti mobile
- 11) Raschi, pozze e meandri**
 - c) Lunghe pozze e pochi meandri
- 12) Componente vegetale (Flusso Turbolento)**
 - c) Periphyton discreto
- 13) Detrito**
 - c) Frammenti polposi
- 14) Comunità macrobentonica**
 - c) Poco equilibrata e diversificata

5

20

5

15

30

5

5

5

5

Punteggio totale

10%

155

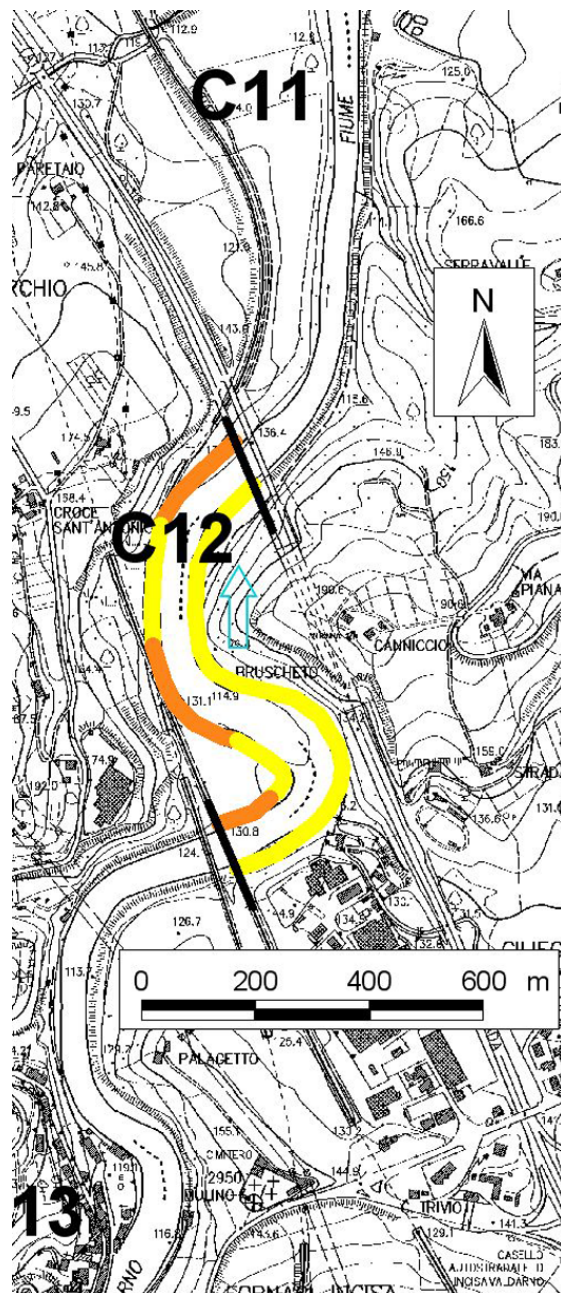
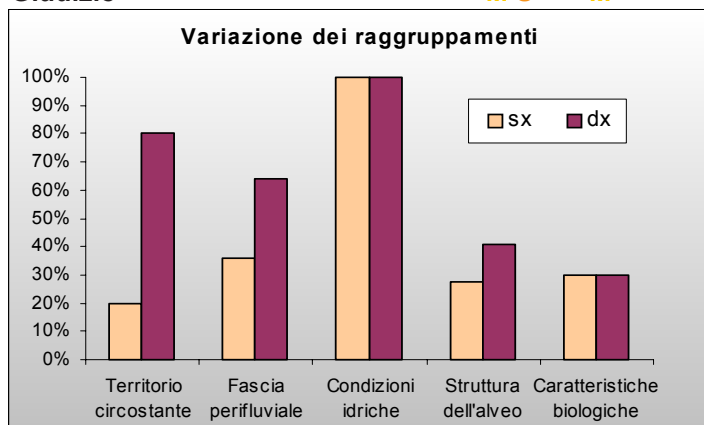
Livello di funzionalità



Giudizio

M-

M



MACROTRATTO "C"

FIUME ARNO

SX DX

Scheda C13 - 1663 m

1) Stato del territorio circostante

- c) Culture stagionali/urbanizzazione rada
d) Aree urbanizzate

1 5

2bis) Vegetazione nella fascia perfluviale secondaria

- b) Formazioni arbustive riparie
d) Vegetazione assente

1 15

3) Ampiezza della fascia di vegetazione perfluviale

- c) 1 - 5 m
d) Vegetazione assente

1 5

4) Continuità della fascia perfluviale

- c) Interruzioni frequenti
d) Suolo nudo o vegetazione erbacea rada

1 5

5) Condizioni idriche dell'alveo

- a) Alveo di morbida < triplo del bagnato

20

6) Conformazione delle rive

- b) Con erbe ed arbusti
d) Rive nude

1 15

7) Strutture di ritenzione

- c) Libere e mobili con piene

5

8) Erosione

- d) Molto evidente con rive scavate

1 1

9) Sezione trasversale

- c) Artificiali con qualche elemento naturale

5

10) Struttura del fondo dell'alveo

- c) Facilmente mobile

5

11) Raschi, pozze e meandri

- c) Lunghe pozze e pochi meandri

5

12) Componente vegetale

- (Flusso Turbolento)

- c) Periphyton discreto

5

13) Detrito

- c) Frammenti polposi

50

14) Comunità macrobentonica

- c) Poco equilibrata e diversificata

5

Punteggio totale

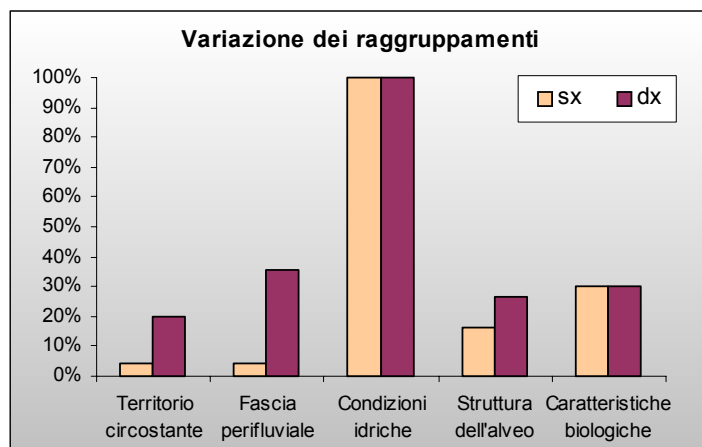
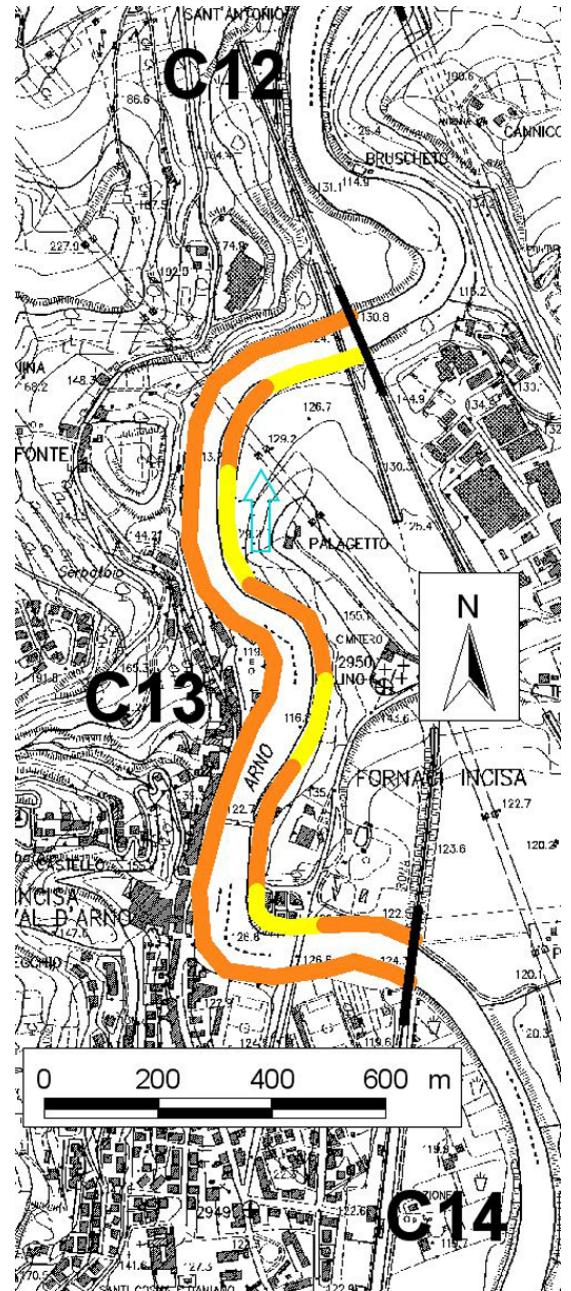
61 101

Livello di funzionalità

IV III-IV

Giudizio

S M-S



MACROTRATTO "C"

FIUME ARNO

SX DX

Scheda C14 - 2002 m

1) Stato del territorio circostante

c) Colture stagionali/permanenti

5 5

2bis) Vegetazione nella fascia perfluviale secondaria

c) Formazioni arboree non riparie

5 5

3) Ampiezza della fascia di vegetazione perfluviale

c) 1 - 5 m

5 5

4) Continuità della fascia perfluviale

b) Con interruzioni

10 10

5) Condizioni idriche dell'alveo

a) Alveo di morbida < triplo del bagnato

20

6) Conformazione delle rive

b) Con erbe ed arbusti

15 15

7) Strutture di ritenzione

c) Libere e mobili con piene

5

8) Erosione

b) Solamente nelle curve e/o strettoie

15 15

9) Sezione trasversale

c) Artificiali con qualche elemento naturale

5

10) Struttura del fondo dell'alveo

c) Facilmente mobile

5

11) Raschi, pozze e meandri

d) Raschi e pozze assenti

1

12bis) Componente vegetale (Flusso Laminare)

c) Periphyton discreto

5

13) Detrito

c) Frammenti polposi

50

14) Comunità macrobentonica

c) Poco equilibrata e diversificata

5

Punteggio totale

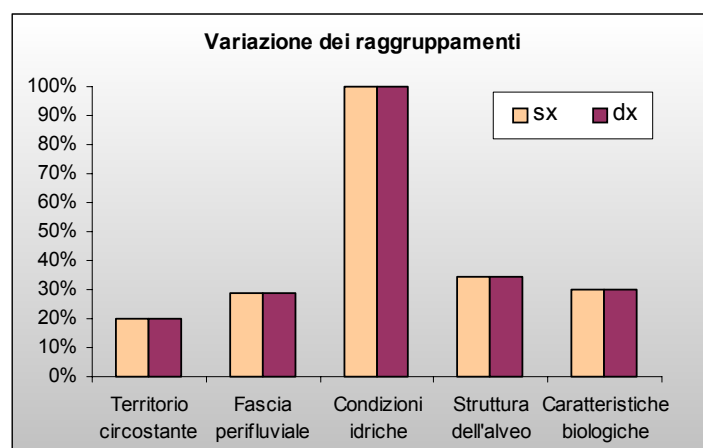
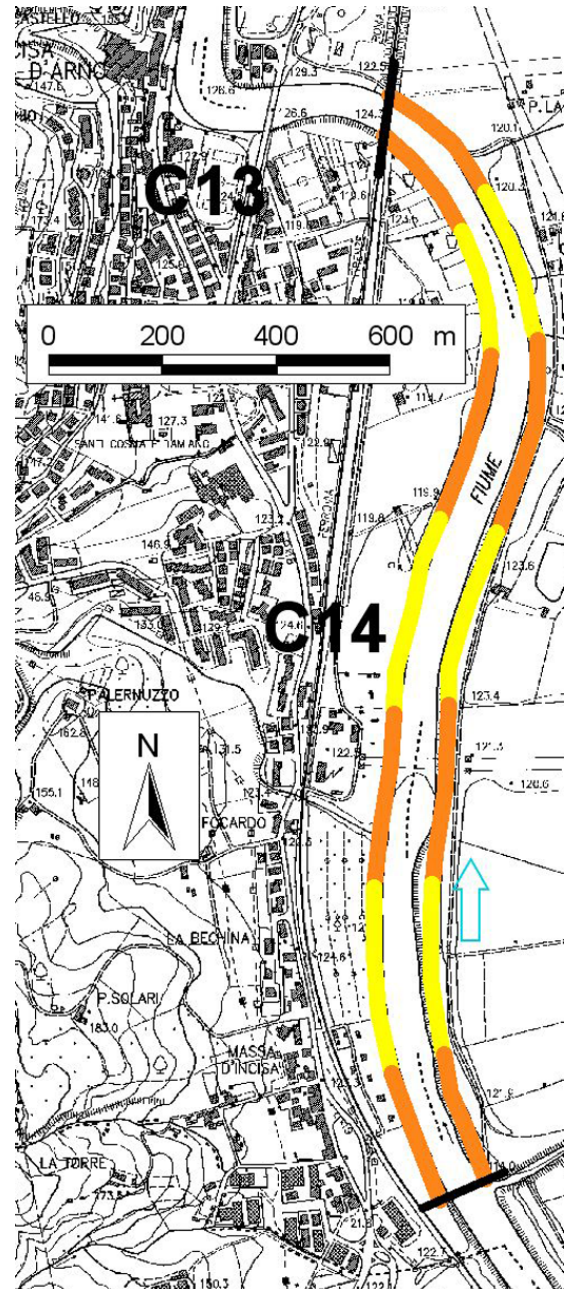
106 106

Livello di funzionalità

III-IV III-IV

Giudizio

M-S M-S



MACROTRATTO "C"

FIUME ARNO

SX DX

Scheda C15 - 4369 m

1) Stato del territorio circostante

- c) Colture stagionali/urbanizzazione rada 5
d) Aree urbanizzate 1

2bis) Vegetazione nella fascia perfluviale secondaria

- b) Formazioni arbustive riparie 15
c) Formazioni arboree non riparie 5

3) Ampiezza della fascia di vegetazione perfluviale

- c) 1 - 5 m 5

4) Continuità della fascia perfluviale

- b) Con interruzioni 10
c) Interruzioni frequenti 5

5) Condizioni idriche dell'alveo

- a) Alveo di morbida < triplo del bagnato 20

6) Conformazione delle rive

- b) Con erbe ed arbusti 15
c) Con sottile strato erboso 5

7) Strutture di ritenzione

- c) Libere e mobili con piene 5

8) Erosione

- b) Solamente nelle curve e/o strettoie 15
c) Frequenti con scavo nelle rive 5

9) Sezione trasversale

- c) Artificiali con qualche elemento naturale 5

10) Struttura del fondo dell'alveo

- c) Facilmente movibile 5

11) Raschi, pozze e meandri

- d) Raschi e pozze assenti 1

12bis) Componente vegetale (Flusso Laminare)

- c) Periphyton discreto 5

13) Detrito

- c) Frammenti polposi 50

14) Comunità macrobentonica

- c) Poco equilibrata e diversificata 5

Punteggio totale

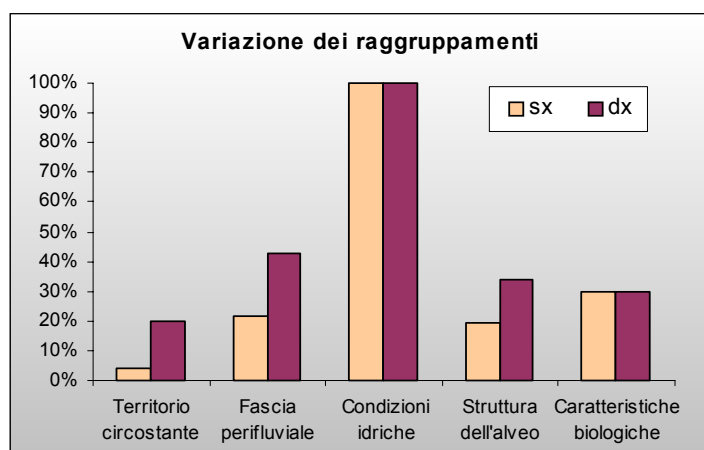
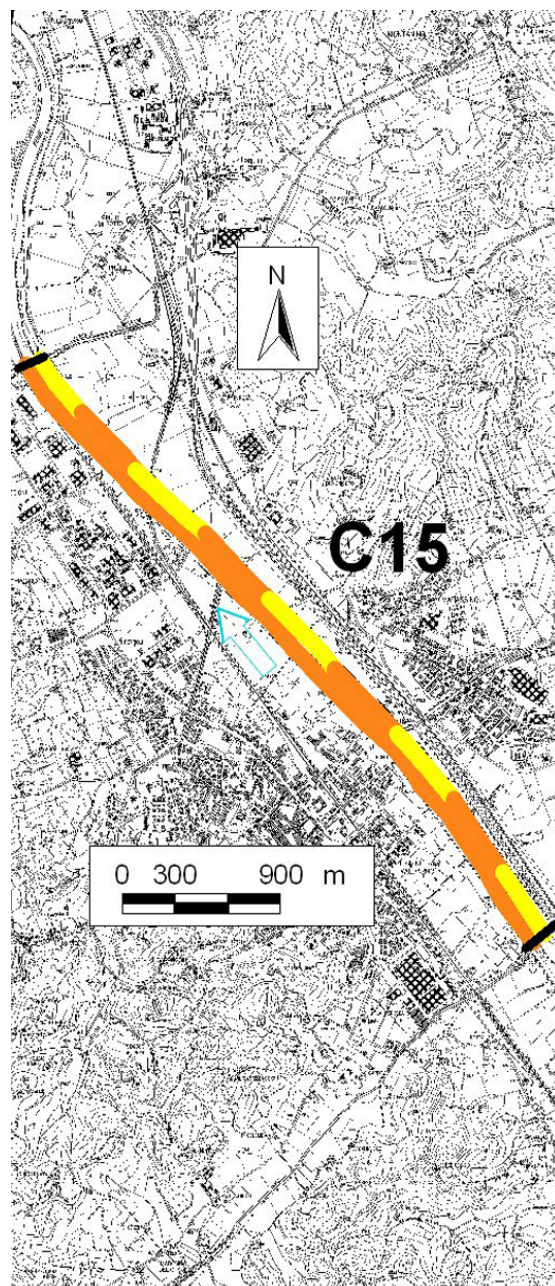
77 116

Livello di funzionalità

IV III-IV

Giudizio

S M-S



MACROTRATTO "C"

FIUME ARNO

SX DX

Scheda C16 - 4654 m

1) Stato del territorio circostante

c) Colture stagionali/urbanizzazione rada 5 5

2bis) Vegetazione nella fascia

perifluviale secondaria

a) Formazioni arboree riparie 20 20

3) Ampiezza della fascia di vegetazione perifluviale

c) 1 - 5 m 5 5

4) Continuità della fascia perifluviale

b) Con interruzioni 10 10

5) Condizioni idriche dell'alveo

a) Alveo di morbida < triplo del bagnato 20

6) Conformazione delle rive

c) Con sottile strato erboso 5 5

7) Strutture di ritenzione

b) Massi/rami con deposito sedimento 15

8) Erosione

c) Frequenti con scavo nelle rive 5 5

9) Sezione trasversale

c) Artificiali con qualche elemento naturale 5

10) Struttura del fondo dell'alveo

c) Facilmente mobile 5

11) Raschi, pozze e meandri

d) Raschi assenti/percorso raddrizzato 1

12bis) Componente vegetale

(Flusso Laminare)

c) Periphyton discreto 5

13) Detrito

c) Frammenti polposi 50

14) Comunità macrobentonica

c) Poco equilibrata e diversificata 5

Punteggio totale

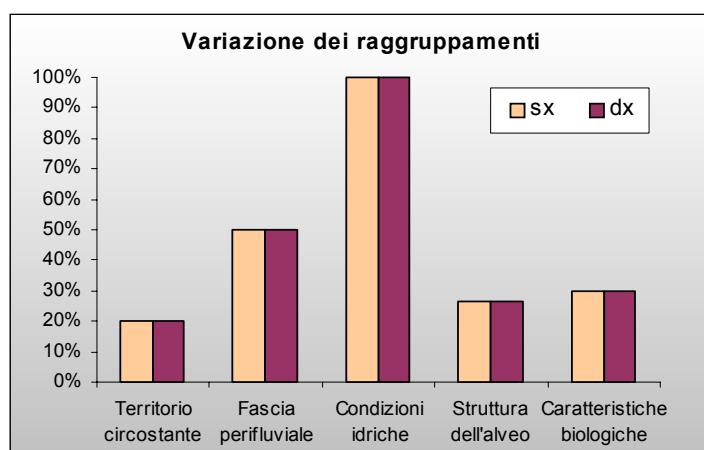
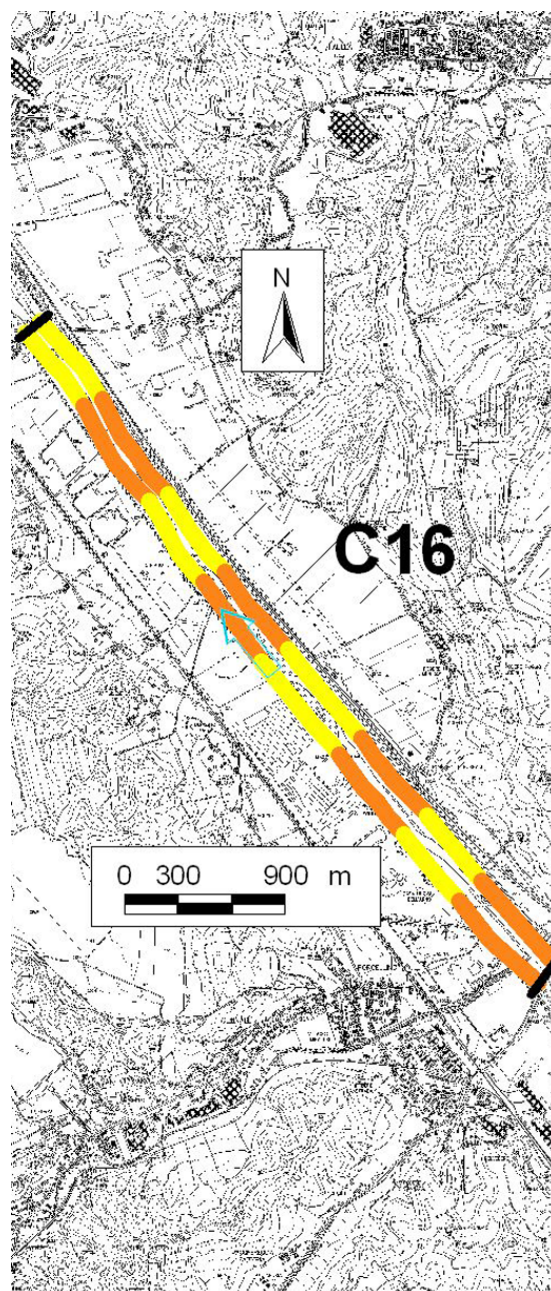
111 111

Livello di funzionalità

III-IV III-IV

Giudizio

M-S M-S



MACROTRATTO "C"

FIUME ARNO

SX DX

Scheda C17 - 2855 m

1) Stato del territorio circostante

d) Aree urbanizzate

1 1

2bis) Vegetazione nella fascia perfluviale secondaria

a) Formazioni arboree riparie

20

d) Vegetazione erbacea

1

3) Ampiezza della fascia di vegetazione perfluviale

c) 1 - 5 m

5

d) Vegetazione assente

1

4) Continuità della fascia perfluviale

c) Interruzioni frequenti

5

d) Vegetazione erbacea rada

1

5) Condizioni idriche dell'alveo

a) Alveo di morbida < triplo del bagnato

20

6) Conformazione delle rive

c) Con sottile strato erboso

5

d) Rive nude

1

7) Strutture di ritenzione

c) Libere e mobili con piene

5

8) Erosione

b) Solamente nelle curve e/o strettoie

15

d) Molto evidente con rive scavate

1

9) Sezione trasversale

c) Artificiali con qualche elemento naturale

5

10) Struttura del fondo dell'alveo

c) Facilmente mobile

5

11) Raschi, pozze e meandri

d) Raschi e pozze assenti

1

12) Componente vegetale (Flusso Turbolento)

c) Periphyton discreto

5

13) Detrito

c) Frammenti polposi

50

14) Comunità macrobentonica

c) Poco equilibrata e diversificata

5

Punteggio totale

57

102

Livello di funzionalità

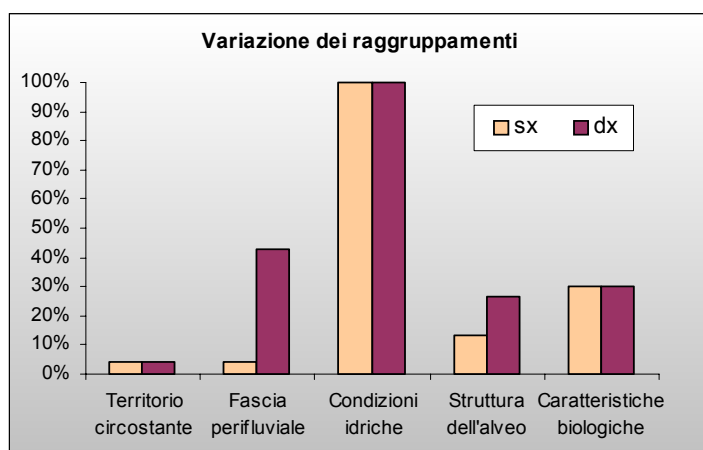
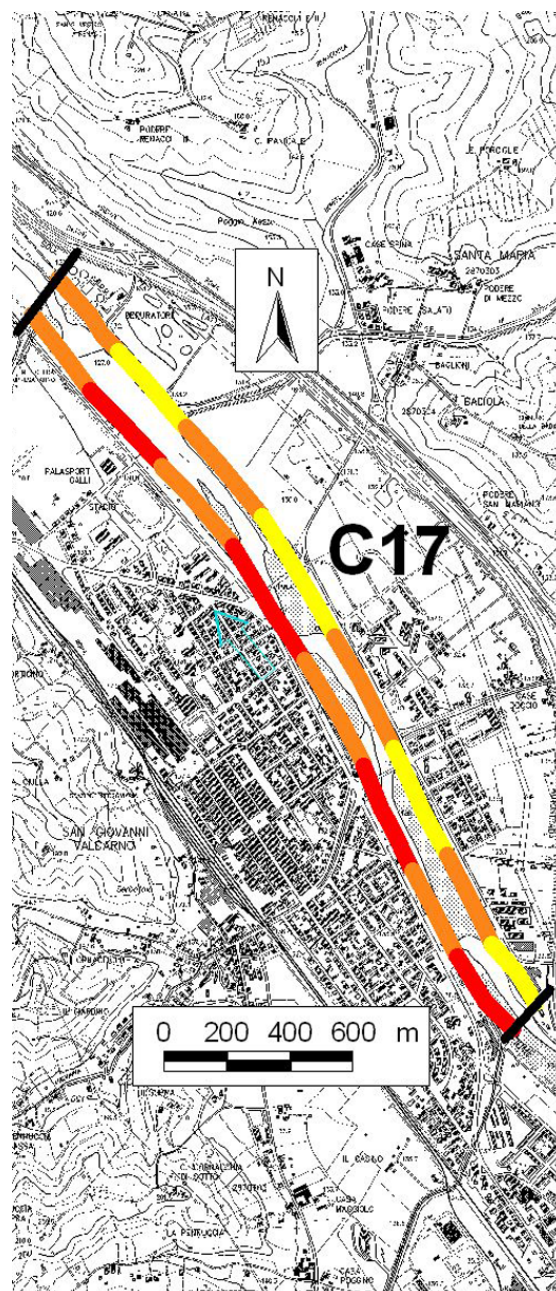
IV-V

III-IV

Giudizio

S-P

M-S



MACROTRATTO "C"

FIUME ARNO

SX DX

Scheda C18 - 1527 m S

1) Stato del territorio circostante

d) Aree urbanizzate

1 1

2bis) Vegetazione nella fascia perfluviale secondaria

a) Formazioni arboree riparie

20

c) Formazioni arboree non riparie

5

3) Ampiezza della fascia di vegetazione perfluviale

c) 1 - 5 m

5

5

4) Continuità della fascia perfluviale

b) Con interruzioni

10

10

5) Condizioni idriche dell'alveo

a) Alveo di morbida < triplo del bagnato

20

6) Conformazione delle rive

b) Con erbe ed arbusti

15

15

7) Strutture di ritenzione

b) Massi/rami con deposito sedimento

15

8) Erosione

b) Solamente nelle curve e/o strettoie

15

c) Frequenti con scavo nelle rive

5

9) Sezione trasversale

c) Artificiali con qualche elemento naturale

5

10) Struttura del fondo dell'alveo

b) A tratti mobile

15

11) Raschi, pozze e meandri

c) Lunghe pozze e pochi meandri

5

12) Componente vegetale (Flusso Turbolento)

c) Periphyton discreto

5

13) Detrito

c) Frammenti polposi

50

14) Comunità macrobentonica

c) Poco equilibrata e diversificata

5

Punteggio totale

116

141

Livello di funzionalità

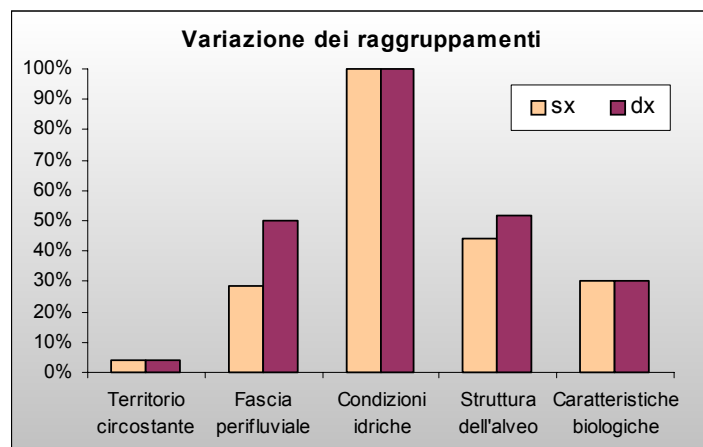
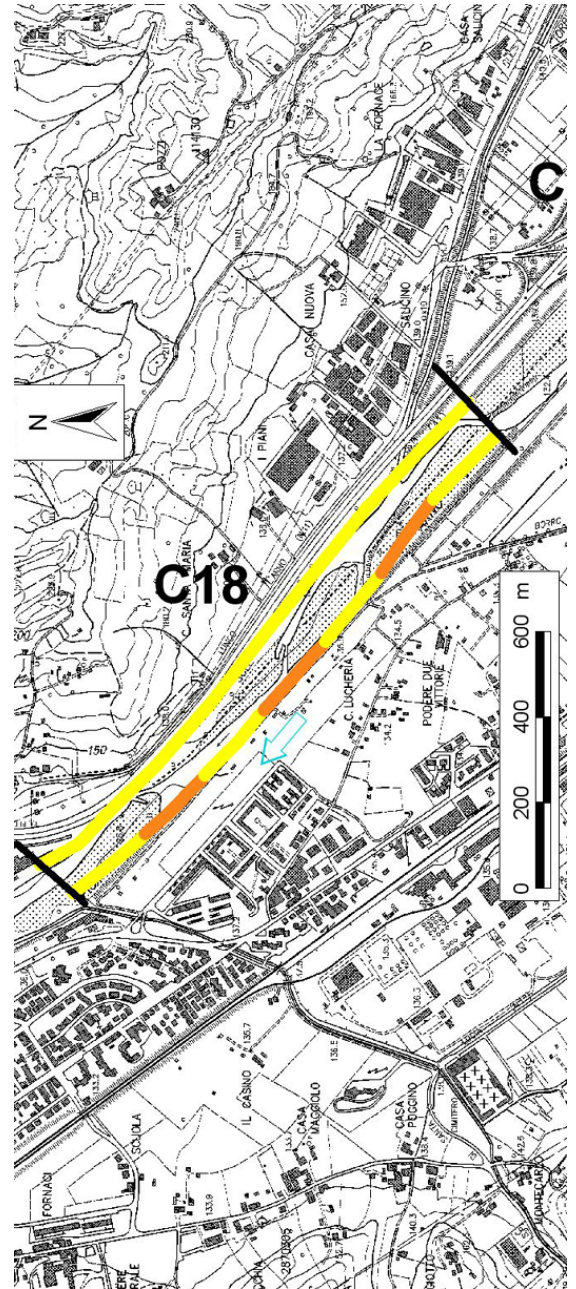
III-IV

III

Giudizio

M-S

M



MACROTRATTO "C"

FIUME ARNO

SX DX

Scheda C19 - 3080 m

1) Stato del territorio circostante

d) Aree urbanizzate

1 1

2bis) Vegetazione nella fascia perifluviale secondaria

a) Formazioni arboree riparie

20 20

3) Ampiezza della fascia di vegetazione perifluviale

c) 1 - 5 m

5 5

4) Continuità della fascia perifluviale

a) Senza interruzioni

20 20

5) Condizioni idriche dell'alveo

a) Alveo di morbida < triplo del bagnato

20

6) Conformazione delle rive

b) Con erbe ed arbusti

15 15

7) Strutture di ritenzione

b) Massi/rami con deposito sedimento

15

8) Erosione

b) Solamente nelle curve e/o strettoie

15 15

9) Sezione trasversale

c) Artificiali con qualche elemento naturale

5

10) Struttura del fondo dell'alveo

b) A tratti mobile

15

11) Raschi, pozze e meandri

c) Lunghe pozze e pochi meandri

5

12) Componente vegetale (Flusso Turbolento)

c) Periphyton discreto

5

13) Detrito

c) Frammenti polposi

50

14) Comunità macrobentonica

c) Poco equilibrata e diversificata

5

Punteggio totale

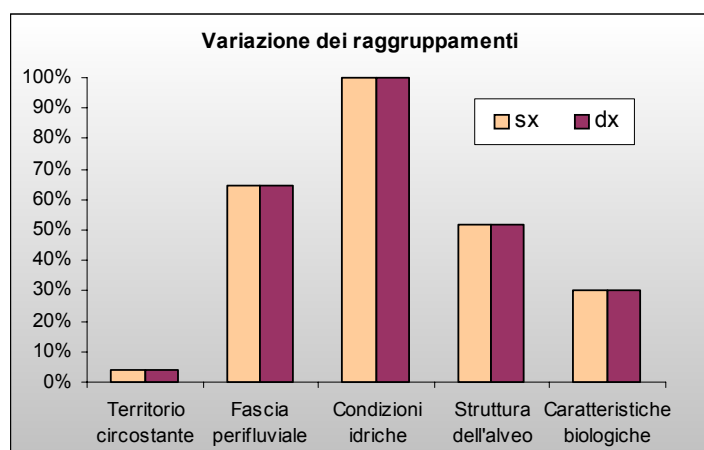
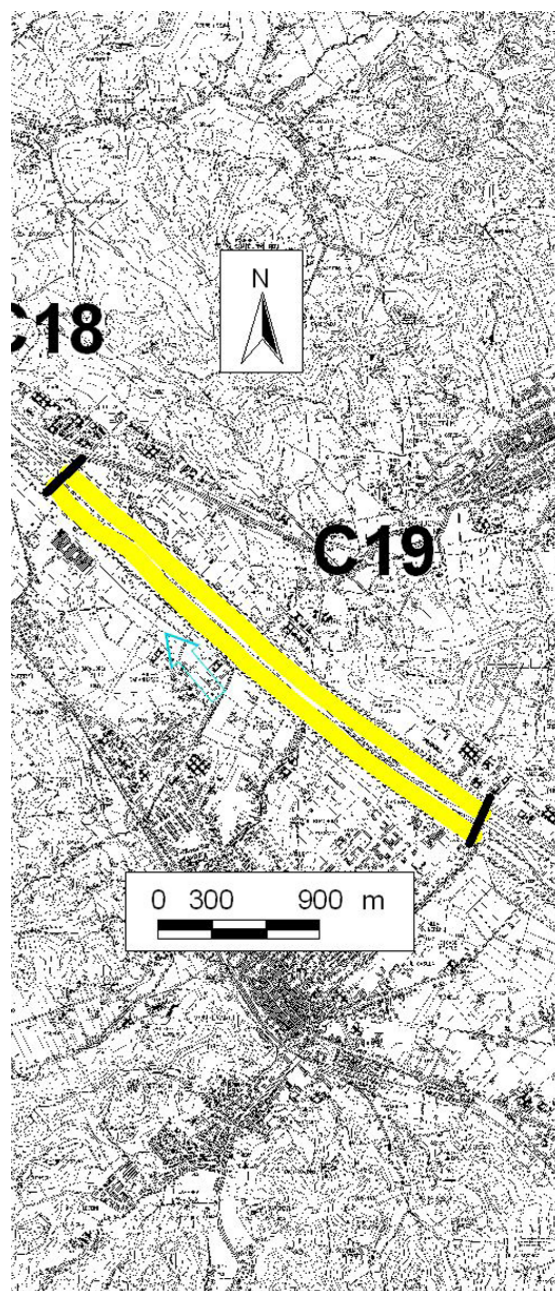
151 151

Livello di funzionalità

III III

Giudizio

M M



MACROTRATTO "C"

FIUME ARNO

SX

DX

Scheda C20 - 1415 m

1) Stato del territorio circostante

c) Colture stagionali/urbanizzazione rada 5 5

2bis) Vegetazione nella fascia

perifluviale secondaria

a) Formazioni arboree riparie

20

b) Formazioni arbustive riparie

15

3) Ampiezza della fascia

di vegetazione perifluviale

c) 1 - 5 m

5

5

4) Continuità della fascia perifluviale

b) Con interruzioni

10

c) Interruzioni frequenti

5

5) Condizioni idriche dell'alveo

a) Alveo di morbida < triplo del bagnato

20

6) Conformazione delle rive

b) Con erbe ed arbusti

15

c) Con sottile strato erboso

5

7) Strutture di ritenzione

c) Libere e mobili con piene

5

8) Erosione

b) Solamente nelle curve e/o strettoie

15

c) Frequenti con scavo nelle rive

5

9) Sezione trasversale

c) Artificiali con qualche elemento naturale

5

10) Struttura del fondo dell'alveo

c) Facilmente mobile

5

11) Raschi, pozze e meandri

d) Raschi e pozze assenti

1

12) Componente vegetale

(Flusso Turbolento)

c) Periphyton discreto

5

13) Detrito

c) Frammenti polposi

50

14) Comunità macrobentonica

c) Poco equilibrata e diversificata

5

Punteggio totale

91

121

Livello di funzionalità

IV

III

Giudizio

S

M

